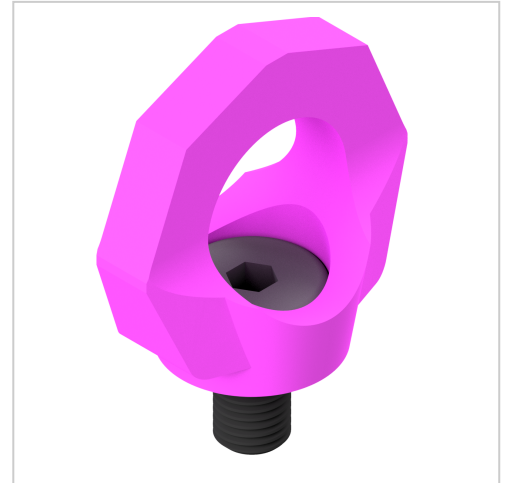


Lifting Point M10, WLL 0.4 t, rotating

Anschlagpunkt M10, WLL 0,4 t, drehbar kaufen ☐ - 0.0.698.34 kompatibel mit Aluprofilen. Jetzt sparen in unserem Onlineshop ☐ !

Product number ZI-1080

Weight 0.13kg



Product description

Transportplatten sind Bauteile, die als Lastträger verwendet werden, um Gestelle von oben anzuheben und zu transportieren. Sie können an den Kernbohrungen von Profilen 8 80x40 oder Profilen 8 80x80 befestigt werden, indem sie stirnseitig mit dem mitgelieferten Befestigungsmaterial verschraubt werden. Der M10-Gewindeanschluss an den Transportplatten wird genutzt, um den Anschlagpunkt M10 mit einer WLL von 0,4 t zu montieren und zu drehen. Die Transportplatten und der Anschlagpunkt haben eine Tragfähigkeit von bis zu 4000 N, was einen CE-konformen hängenden Transport gewährleistet. Der Anschlagpunkt ist so konzipiert, dass er große Lasten heben und bewegen kann. Die Ringmutter bleibt auch im montierten Zustand um 360 Grad drehbar, um eine einfache Ausrichtung zu ermöglichen. Sowohl die Transportplatten als auch der Anschlagpunkt sind konform mit der europäischen Richtlinie MRL 2006/42/EU und wurden nach der DGUV 100-500 geprüft. Die auffällige Verkehrspink-Farbe des Anschlagpunkts signalisiert, dass er zur Aufnahme von Lasten genutzt werden kann. Beachten Sie bitte, dass Fußplatten aus Zinkdruckguss nicht zum Anheben von Gestellen zugelassen sind.

Product properties

Compatible with item

Part type Stacking and lifting

Series Series 8

More images

